



新宿区立

# 佐伯祐三アトリエ 記念館

開館時間

5月~9月

10月~4月

午前10時から午後4時30分

午前10時から午後4時

入館料  
無料

休館日 毎週月曜日(休日にあたるときはその翌日) 年末年始(12月29日~1月3日)

交通 西武新宿線「下落合駅」から徒歩10分(車での来館は出来ません。)

新宿区立佐伯祐三アトリエ記念館

東京都新宿区中落合2-4-21 <http://www.regasu-shinjuku.or.jp/?p=1667>

TEL.03-5988-0091

指定管理者: 公益財団法人 新宿未来創造財団



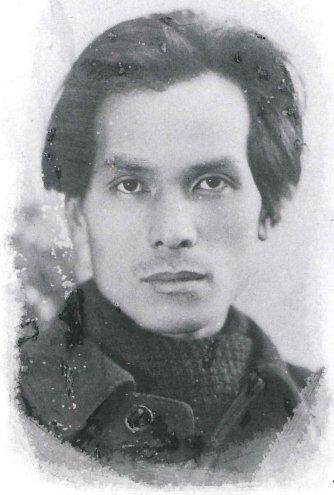
# 佐伯祐三 アトリエ記念館

佐伯祐三は大正二〇(一九二三年、妻米子(よねこ)との結婚を機に、下落合(現・中落合二丁目四番)にアトリエ付き住宅を新築しました。

同時代には洋画家中村彝(つね)をはじめとする多くの画家たちが下落合にアトリエを構え、活動していました。

この地は佐伯がアトリエを構え、創作活動を行った唯一の場所として、当時のままの敷地に大正期のアトリエを記念館として再現しています。

記念館内では、映像やパネルで佐伯祐三の生涯や画業をしのぶことができます。また、管理棟のミニギャラリーでは年四回の関連展示を行っています。



佐伯祐三

開館時間 | 5月~9月 午前10時から午後4時30分  
10月~4月 午前10時から午後4時

入館料 | 無料

休館日 | 毎週月曜日(休日にあたるときはその翌日)  
年末年始(12月29日~1月3日)

交通 | [電車] 西武新宿線下落合駅下車 徒歩10分  
JR目白駅下車 徒歩20分  
[バス] 都営バス(白61・池65)練馬車庫前行  
目白駅→聖母病院入口下車 徒歩5分  
関東バス(宿02)丸山営業所行  
新宿駅西口→聖母病院前下車 徒歩2分  
※車での来館はできません。



「下落合風景」佐伯祐三 新宿区(落合第一小学校)蔵

## 新宿区立 佐伯祐三アトリエ記念館

### 落合記念館散策マップ OCHIAI WALKING MAP AMONG THE THREE MUSEUMS



この地図は2013年12月1日現在のものです。