

世界遺産と出会う一日

仙巖園、尚古集成館は産業革命の舞台です。

祝 世界遺産登録

明治日本の産業革命遺産 製鉄・製鋼、造船、石炭産業
Sites of Japan's Meiji Industrial Revolution : Iron and Steel, Shipbuilding and Coal Mining
長い鎖国の時代から目覚め、海外に目を向けはじめた幕末～明治の頃、ここ薩摩には新しい産業の息吹が芽生えていました。欧米に学び、日本を近代国家に導こうと果敢に挑戦した情熱の痕跡。旧集成館機械工場(尚古集成館 本館)および旧集成館(反射炉跡・仙巖園等)は世界文化遺産に登録されました。



SHUSEIKAN
HERITAGE WALK



SHIMADZU

*鹿児島の旧集成館と関連遺産をはじめ、九州各地の産業遺産、山口、静岡、岩手に点在する遺産群をまとめた「明治日本の産業革命遺産」は2015年、世界文化遺産に登録されました。

Photo & Directed by KOKI SUNADA + OFFICE FIELDNOTE 2015

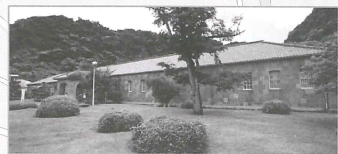
集成館事業とは

幕末の薩摩藩は欧米列強のアジア進出に危機感を抱き、いち早く対応しようと試みました。中でも島津斉彬は産業や軍備の近代化が急務であると考え、富国強兵と殖産興業を唱えたのです。集成館事業はその具体策として計画され、製鉄やガラス、陶器、薬品、織物などの製造をはじめ、艦船の建造、大砲などの武器製造や蒸気機関、電信、写真などの技術開発に至るまで幅広く研究、製造を試みました。これらの研究、生産施設群は1850年代初頭から1860年代という極めて短い期間に整備、構築されています。集成館事業はまさしくわが国における産業革命のさきがけであり、関連する遺産群は日本近代化の源となった大事業の痕跡を未来に伝えるものです。



明治5年の尚古集成館

集成館周辺散策地図



旧集成館機械工場
(現尚古集成館)

集成館で使われたさまざまな機械、機関類を整備補修するための工場。火山由来の凝灰岩で壁を造った日本最古の洋式石造機械工場、現在は博物館として使われています。

薩摩ガラス工芸
薩摩切子製造工場

旧芹ヶ野島津家
金山鉱業事業所

異人館前

異人館前

異人館前

異人館前

異人館前

異人館前

異人館前

異人館前

異人館前

異人館前

異人館前

異人館前

異人館前

異人館前

異人館前

異人館前

異人館前

異人館前

異人館前

異人館前

異人館前

異人館前

異人館前

異人館前

異人館前

異人館前

異人館前

異人館前

異人館前

異人館前

異人館前

異人館前

異人館前

異人館前

異人館前

異人館前

異人館前

異人館前

異人館前

異人館前

異人館前

異人館前

異人館前

異人館前

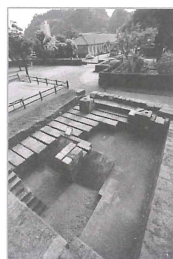
異人館前



旧島津家吉野殖林所
*現薩摩切子ギャラリー
ショップ機工芸館

カゴシマシティビュー
まち巡りバス
タクシー等のりば

反射炉跡
島津斉彬の推し進めた集成館事業において、大砲を铸造するために高温で鉄を溶かした炉の跡。凝灰岩で造られた炉の底部構造や基礎部の石積みが残されています。



鹿児島湾
(錦江湾)



0 50 100 200m

お食事処

① 展望レストラン 松風軒

錦江湾越しの桜島は壮大なパノラマを見せてくれます。グループ、ファミリー・団体のお客さまに最適です。

営業 / 11:00~14:30



② 絶景レストラン 桜華亭

庭園、正門越しの桜島を一望のもとに、こだわりの郷土料理や喫茶をお楽しみください。

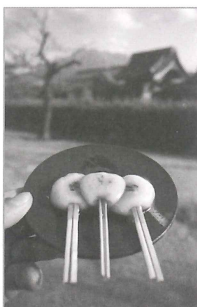
*1階にはラーメン店もあります。



③ 名物 両棒餅

仙巖園の名物ちゃんぼ餅は、醤油風味と味噌風味の2種類の味が楽しめます。園内散策のご休憩処としてぜひお立ち寄りください。

営業 / 9:00~17:30



世界遺産 仙巖園・尚古集成館

■開館 8:30-17:30 (年中無休)

■入館料 大人 / 1000円
小・中学生 / 500円
*仙巖園・尚古集成館共通

■駐車場 500台 (乗用車 300円)

■住所 鹿児島市吉野町9700-1

■TEL 仙巖園 099-247-1551
尚古集成館 099-247-1511

世界遺産

仙巖園・尚古集成館へのアクセス

- ・鹿児島中央駅より車で20分
- ・鹿児島空港から(始良IC~国道10号線経由)車で40分
- ・桜島フェリー棧橋から車で10分
- ・カゴシマシティビュー「仙巖園前」で下車
- ・まち巡りバス「仙巖園前」で下車
- ・民営バス(3社)「仙巖園前」で下車